

DE T U I M E L A A R S.

De Hongaarsche Tuimelaars.

Hongarije bevat nog een aantal daar buiten vrijwel onbekende Tuimelaar- en Hoogvliegersoorten.



KONINGSBERGER KLEURKOP T U I M E L A A R.

Allereerst noemen we de Erlauer Hoogvlieger, welke aan de Boedapester Tuimelaar doet denken, welke bijzonder goed vliegt.

De Komorner Ekster Tuimelaar is een kleine elegante, middellangsnavigerende Tuimelaar, welke de gewone eksterteekening heeft, doch een witten bovenkop. Een schelpkap omsluit den achterkop. Komen in alle bekende kleuren voor.

Meer bekendheid verwierven de Szegediner Hoogvliegers. Deze dieren zijn vrij gedrongen van bouw, daarin herinnerende aan de moderne Nonduiven. Men heeft ééncleurige, geëksterde en getijgerde. Bij de geëksterden is de heele kop wit. De getijgerden vertoonen alleen teekening in kop, hals en staart. Ze zijn ruim middellangsnavigerend en steeds van schelpkap voorzien.

De Groninger Slenke-duiven of Slenken

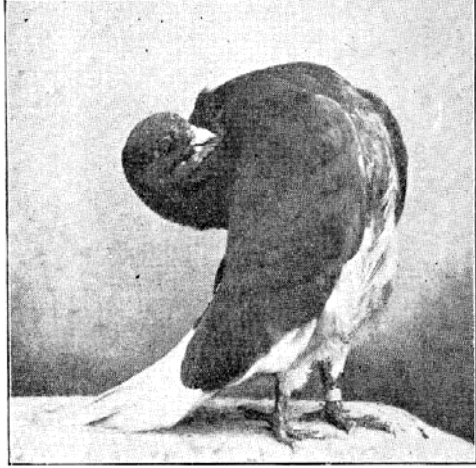
zijn zeer interessante duiven, welke echter meer bij vrijen uitvlucht dan in de volière of in de tentoonstellingskooi tot haar recht komen. Figuur en houding zijn de voornaamste kenmerken. Zonder goede figuur en houding geen



P O O L S C H E K R O O N T U I M E L A A R.

DE DUIVENRASSEN.

Slenk. De duif moet diep doorbuigen. Wanneer in actie, verheft ze zich als een Pauwstaart op de teenen. De lange hals moet diep achterwaarts buigen, zoodat de kop bijna op den rug komt te liggen. De



ROODE SLENKEDUIF.

snavel is matig lang, doch krachtig. Het oog is paarkleurig met een rood buitenrandje.

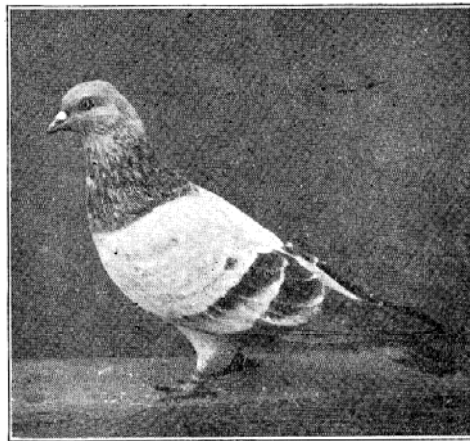
De Gron. Slenkeduiven komen voor in geel en rood, geelbleek en roodbleek, geelspar en roodspar en in wit. Bij de gelen en rooden is het bovenlichaam gekleurd. De buik, slagpennen en staart zijn witachtig. De roodbleeken en geelbleeken zijn donker in kop en hals; de schilden zijn bleek rood of zacht geel en vertoonen

twee banden. Bij de sparren zijn alleen de banden maar zichtbaar. Men paart steeds rood aan geel.

De echte Slenk is een uitmuntende lucht-kunstenaar. Deze vliegt met achterwaarts gedragen hals en de staart wijd open en iets opgewipt. Bij het vliegen slaat de Slenk de vleugels soms onder het lichaam tegen elkaar, dan weer brengt deze ze boven 't lichaam, om verder te zeilen. Het zal uiterst gewenscht zijn, dat men deze vliegeigenschappen weet te bewaren.

De Tipplers

worden eendeels voor de tentoonstelling en eendeels voor de vlucht gefokt. Ze laten zich op de tentoonstelling niet naar hun juiste waarde beoordeelen. Hoewel ze in allerlei kleuren voorkomen, zijn blauw en ooievaarsgrijs (grijs) twee der meest algemeene kleuren.



GRIJZE TIPPLER.

De Tentoonstellings-Tippler heeft ongeveer hetzelfde model als de Longfaced Tumbler. Men treft er zeer fijne dieren