

## Le Boulant de Silésie

N. : Sileense kropper - A. : Silesian pouter - Al. : Schlesische Kröpfer  
I. : Gozzuto di Slesia.

*Race ancienne dont le type se rapproche beaucoup de celui du Boulant allemand primitif.*

APPARENCE GÉNÉRALE. — Pigeon de belle taille, au port oblique.  
Longueur : 37 centimètres environ.

TÊTE. — Bien arrondie.

BEC. — Assez long; blanc rosé.

MORILLES NASALES. — Petites et allongées.

YEUX. — De vesce.

TOUR DES YEUX. — Mince; de teinte rosée.

COU. — Allongé; boule de forme ovoïde, d'un développement modéré.

POITRINE. — Longue.

DOS. — Allongé, oblique.

AILES et QUEUE. — Longues.

MÉTATARSES. — Relativement courts. Ongles corne claire.

COULEUR DU PLUMAGE. — Noir, bleu, bleu écaillé, rouge ou jaune.

La tête est blanche. La ligne de démarcation part du bec, passe sous l'œil et rejoint la nuque en remontant légèrement.

### Caractères à éviter :

Port trop droit; formes courtes; boule sphérique; couleur du plumage manquant d'intensité; marque de la tête irrégulière.

## Le Boulant Slenker

N., A., Al. et I. : Slenker.

Voir planche 32

*Très anciennement connu, ce pigeon originaire de Groningue (Hollande), se distingue par sa façon très particulière de voler en claquant des ailes.*

*Volant avec autant de puissance que d'élégance, il prend des attitudes des plus originales relevant, par moments, la tête à la façon du cygne, ainsi que la queue.*

APPARENCE GÉNÉRALE. — Pigeon demi-boulant, puissant, nerveux, trembleur; port rappelant celui du Hollekropper.

TÊTE. — Allongée, front assez élevé, dessus du crâne légèrement aplati.

BEC. — Assez fin. Noir chez les noirs et les bleus, corne claire chez les rouges, blanc rosé chez les jaunes et les blancs.

MORILLES NASALES. — Petites et arrondies; de couleur blanche.

YEUX. — Rouge orangé ou perlés.

**TOUR DES YEUX.** — Fin. Gris noirâtre chez les noirs et les bleus; plus pâle chez les clairs; rougeâtre chez les blancs.

**COU.** — Long, courbé comme chez le Hollekropper, porté en arrière et agité d'un mouvement convulsif.

**BOULE.** — Peu développée, mais de forme régulière.

**POITRINE.** — Très développée.

**DOS.** — Court.

**AILES.** — Vigoureuses, portées plus bas que la queue.

**QUEUE.** — Courte; dans le prolongement du dos.

**MÉTATARSES et DOIGTS.** — Assez courts; carmin. Ongles de couleur en rapport avec celle du bec.

**PARTICULARITÉS.** — Voilier puissant; claquant; trembleur.

**COULEUR DU PLUMAGE.** — Coloré (noir, bleu, rouge jaune, etc.), avec le dos, l'abdomen, le croupion, la queue et le vol blancs. Il y en a aussi des blancs et des tiquetés.

#### Caractères à éviter :

Boule trop développée; manque de puissance et de nervosité.

### Le Boulant Steiger

N. : Steiger kropper - A. : Swing pouter - Al. : Steiger Kröpfer - I. : Gozzuto Steiger.

*On le dit originaire de Silésie. Par le bruit qu'il fait en volant, il mérite d'être rangé parmi les pigeons dits " claquarts ".*

**APPARENCE GÉNÉRALE.** — Plutôt petit, corps mince et allongé; svelte et élancé.

**TÊTE.** — Fine.

**BEC.** — Assez grêle; blanc rosé.

**MORILLES NASALES.** — Petites.

**YEUX.** — Toujours perlés, y compris dans la variété blanche.

**TOUR DES YEUX.** — Mince.

**COU.** — Allongé.

**BOULE.** — Régulière, de grosseur bien proportionnée au corps de l'oiseau.

**POITRINE et DOS.** — Étroits.

**AILES.** — Assez longues, vigoureuses, bien serrées au corps.

**QUEUE.** — De longueur moyenne.

**MÉTATARSES et DOIGTS.** — Relativement courts. Ongles blanc rosé.

**PARTICULARITÉ.** — Claquant.

**PLUMAGE.** — Bien collé au corps.

**COULEUR DU PLUMAGE.** — Unicolores : noir, bleu, rouge, jaune, blanc.

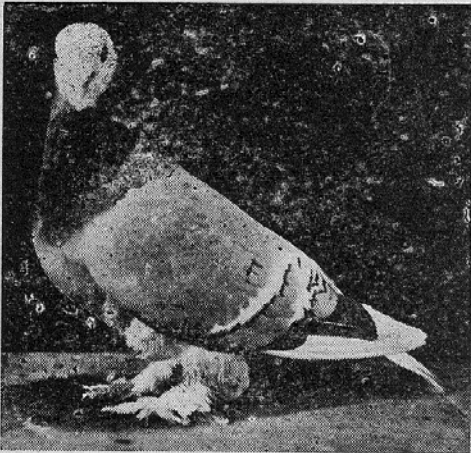
#### Caractères à éviter :

Formes grossières; taille trop forte; manque de sveltesse; couleur terne.



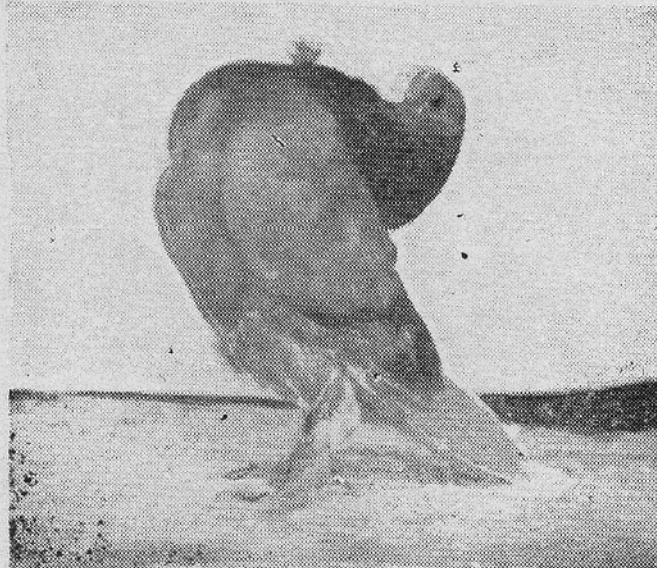
(Cl. B. Vilquin)

Romain



(Cl. "Courrier Horticole")

Moine



Boulant Slenker